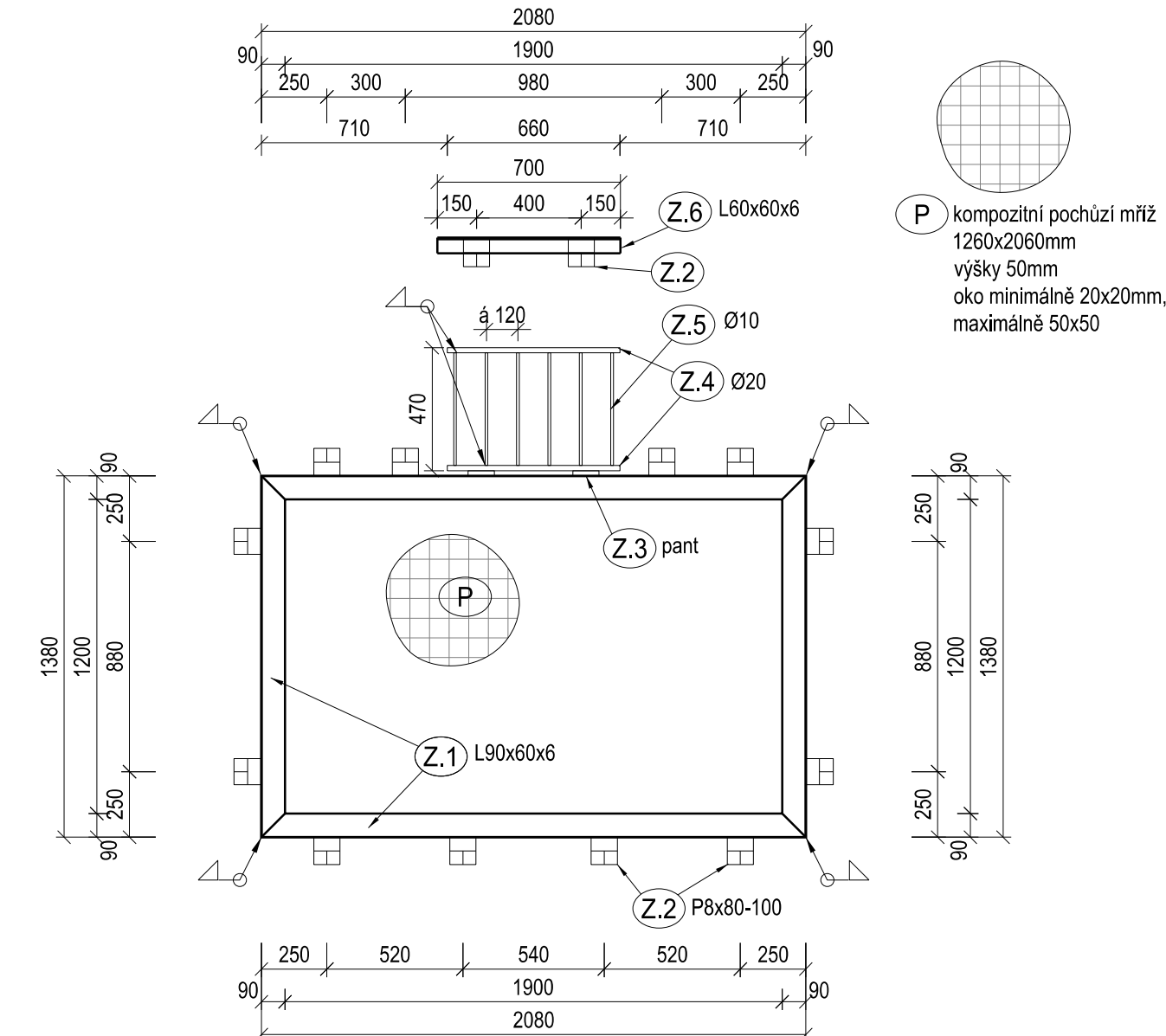
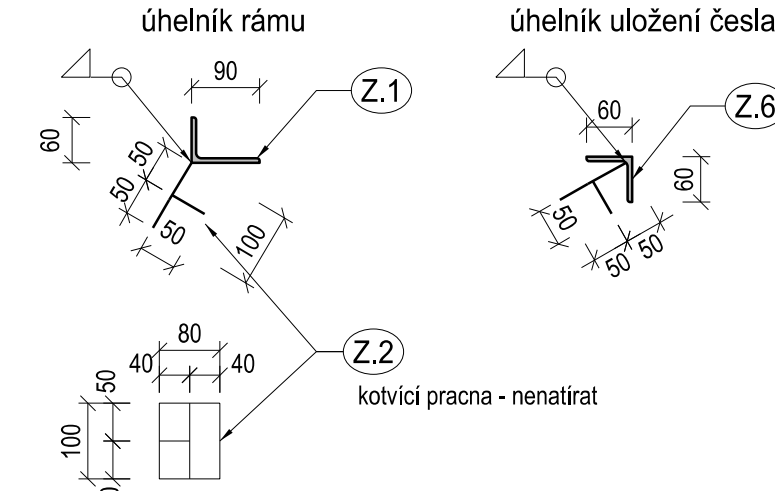
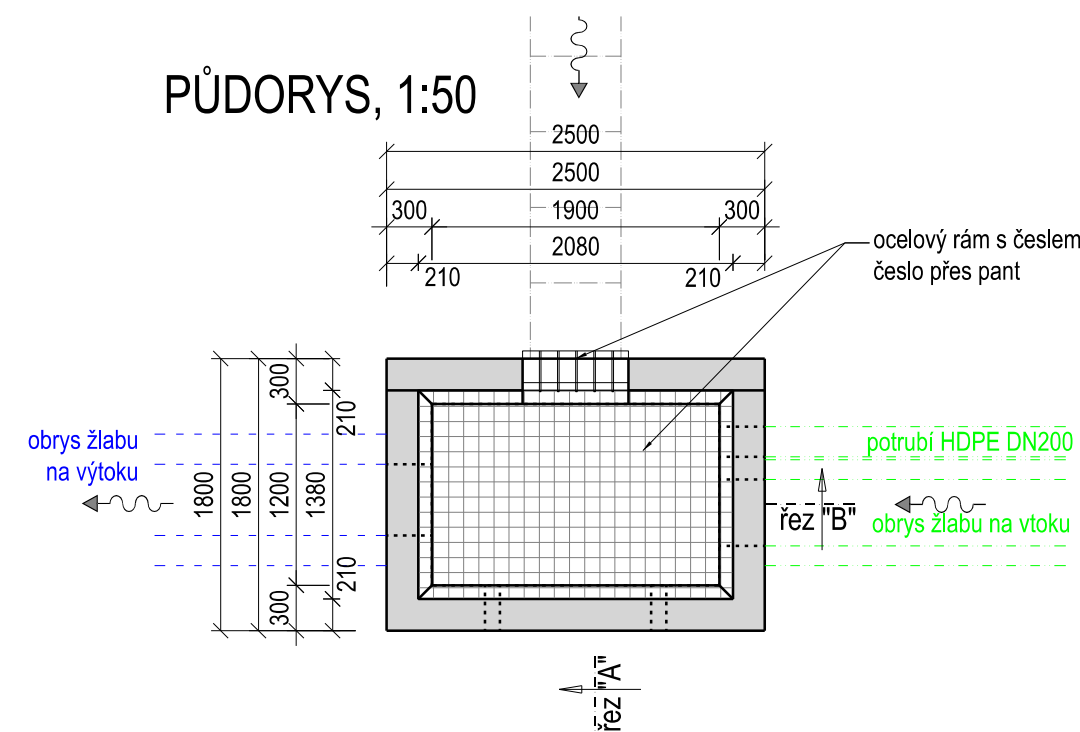
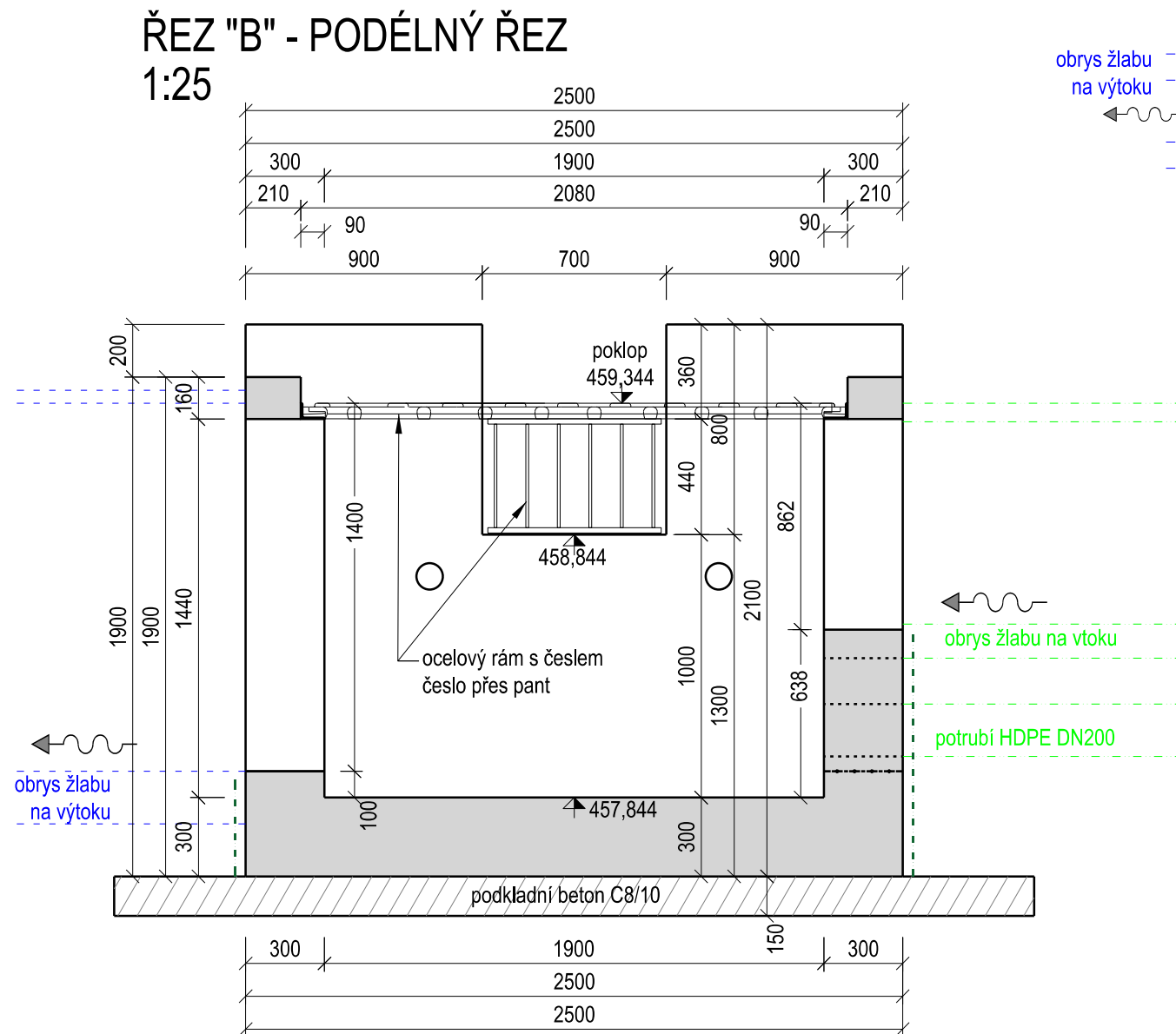
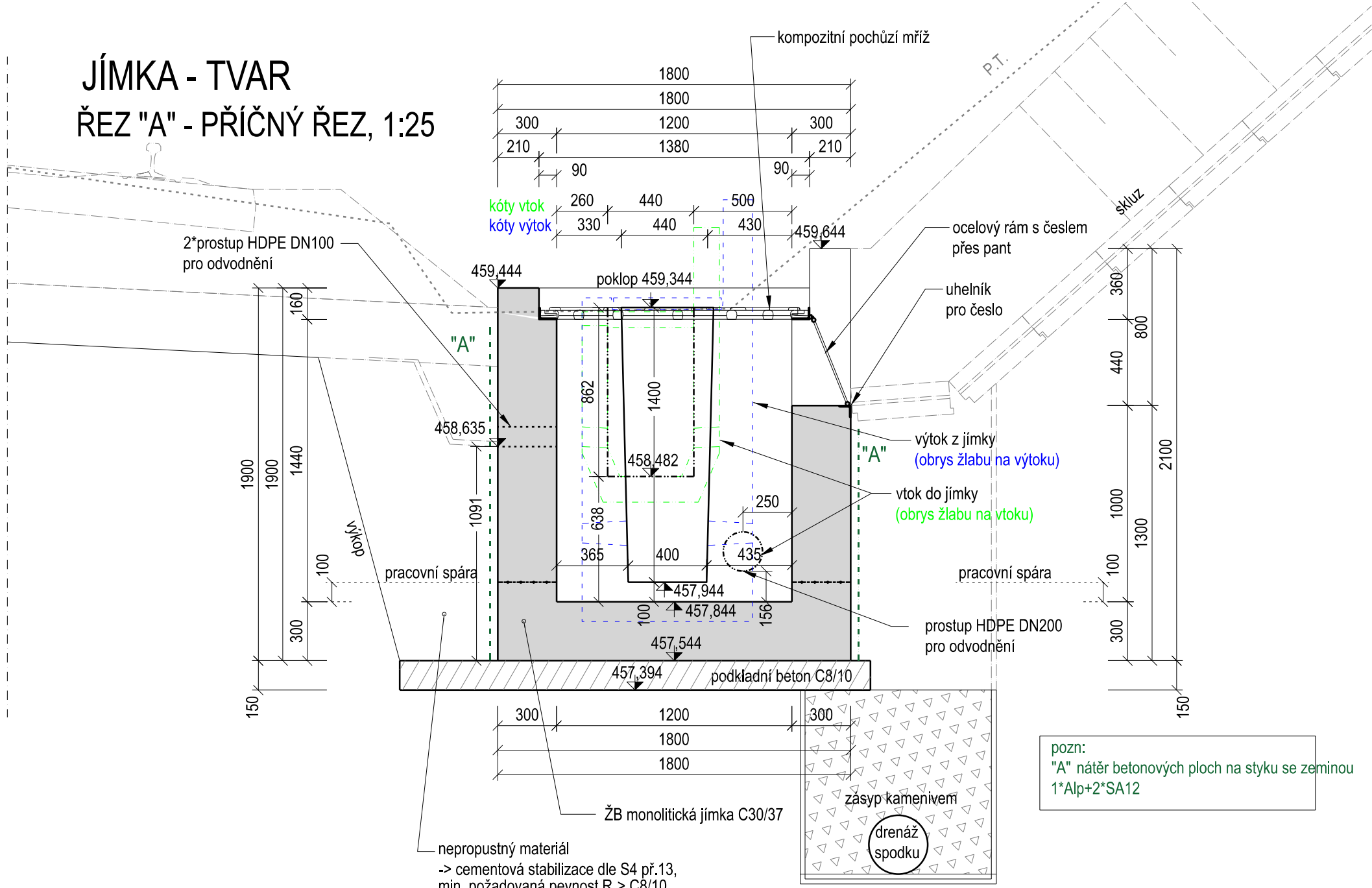
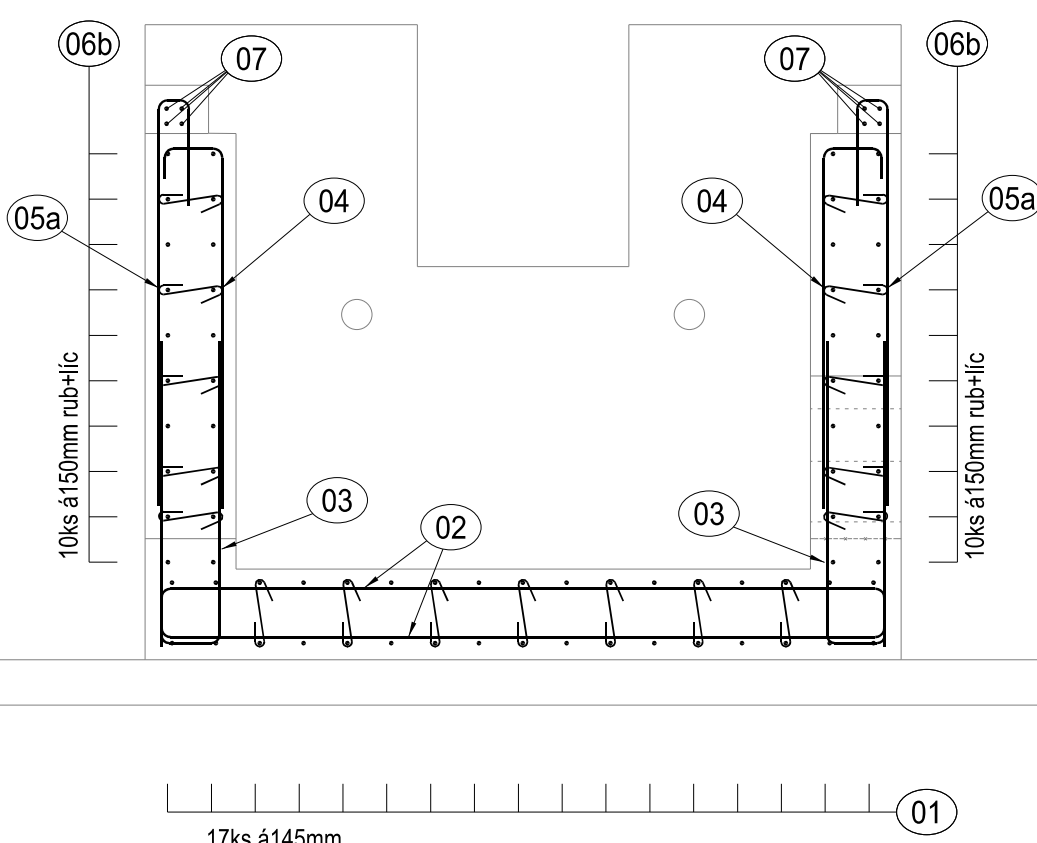
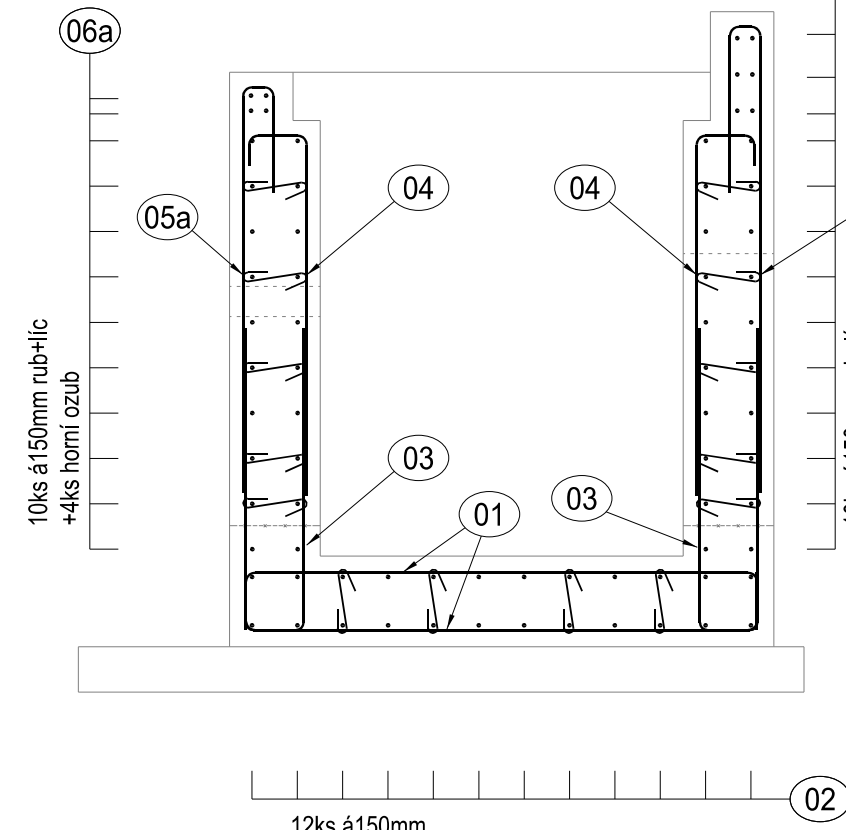
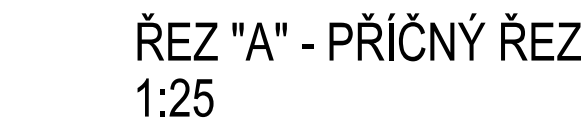


VTOKOVÁ JÍMKA ODVODNĚNÍ ŽEL. SPODKU



č. pol. (ks)	poč. pol. (ks)	profil položky		dl. jed. [mm]	délka celkem	hm. jed. [kg/m]	hmotnost celkem [kg]	nát.jed. [m ²]	nátěr celkem [m ²]	materiál	
Z.1	1	x L	90 x 60x6	ocel. rám	6920	6,92	6,8	47,2	0,32	2,2	S235 JR
Z.2	12	x P	8 x 100	pracna rámu	100	1,20	6,3	7,5	-	-	S235 JR
Z.3	2	x	ocelový pant					1,0		0,2	S235 JR
Z.4	2	x Φ	20	česlo	700	1,40	2,5	3,5	0,06	0,1	S235 JR
Z.5	6	x Φ	10	česlo	430	2,58	0,6	1,6	0,03	0,1	S235 JR
Z.6	1	x L	60 x 60x6	ocel. rám	700	0,70	4,5	3,2	0,25	0,2	S235 JR
Hmotnost zákl. mat.								63,92		2,76	
+ svařý cca 5%								3,20		0,14	
Celkem								67,12 kg		2,90 m2	



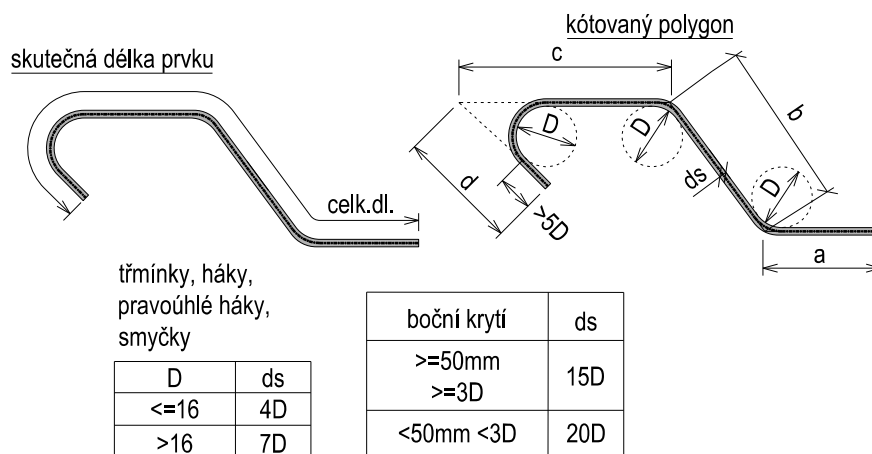
tabulka výztuže				CELKOVÁ DÉLKA (m)		
POL.	R (mm)	DÉLKA (mm)	ks	Φ 6	Φ 8	Φ 10
1	8	2070	34	-	70,4	-
2	8	2750	24	-	66,0	-
3	10	2190	58	-	-	127,0
4	8	1500	58	-	87,0	-
5a	8	1800	46	-	82,8	-
5b	8	2200	12	-	26,4	-
6a	8	2750	50	-	137,5	-
6b	8	2050	40	-	82,0	-
7	10	1670	8	-	-	13,4
8	8	650	34	-	22,1	-
9	6	450	130	58,5	-	-
				-	-	-
		CELKEM	m	58,5	574,2	140,4
			kg/m	0,222	0,395	0,617
		CELKEM	kg	13,0	226,8	86,6
CELKOVÁ HMOTNOST				239,8 kg		

kubatura betonu ZÁKLADU					
popis	poč. [ks]	tloušťka / šířka / délka [m / m]			kubatura [m3]
spodní deska	1	0,30 m	1,80 m	2,50 m	1,4 m3
stěny	1	0,30 m	10,86 m2		3,3 m3
CELKOVÝ OBJEM					4,6 m3

ÚPRAVA VÝZTUŽE

- výztuž kótována na osu dle ČSN EN ISO 3766 - ME
(kóty výztuže jsou vztaženy ke střednici prutu)

- kótovány jsou polygony výztuže, celková délka železa je skutečná délka výztuže
- tam kde není předepsán poloměr ohybu provádět dle přiloženého schématu
- poloměry oblouku jsou vztaženy je střednici
- neoznačené úhly jsou 90° resp. 180°



MATERIÁL
BETON

max. průsak 20 mm dle ČSN EN 12 390-8

VÝZTUŽ KRYTÍ

MINIMÁLNÍ 40
JMENOVITÉ 50

OCEL - RÁN

TŘÍDA PROVEDENÍ DLE ČSN EN 1090-2 EXC2
MATERIÁL S235 DLE EN 10025-1

Výkres slouží jako podklad pro dílenskou dokumentaci

PKO:

* ochranný nátěrový systém bude dle ŽSP+ONS 02
-příprava povrchu v odmořovací lázni, stupeň přípravy Be

-základní dvousložkový náter na bázi epoxidové pryskyřice tl.	80 µm
-vrchní dvousložkový lak na bázi polyuretanu s obsahem železoxidů	80 µm
celková tloušťka nátěru čini:	160 µm
celková tloušťka vč.pozinkování čini:	240 µm

ostré hrany zaoblit min.R=2mm

Jednotlivé vrstvy nátěrů musí mít odlišný barevný odstín.
vrchní nátěr bude proveden v odstínu - DB601 - zelená

 Spolufinancování Evropskou unií		Ministerstvo dopravy Státní fond infrastruktury 	
Orientační schéma: 		Paré: Razítko oprávněné osoby: Podpis: _____ Datum: _____	
Revize:	Datum:	Popis:	Kontroloval:
000	31.01.2025	Definitivní odevzdaní dokumentace	Ing. Michal Kasaj
Stavění/Investor:	Správa železnic, státní organizace		
Adresa:	Dílažební 1003/7, 110 00 Praha 1		SPRÁVA ŽELEZNIC
Zástupce investora:	Stavební správa, výhled 00		
Adresa:	Nerudova 1, 779 00 Olomouc		
Zhotovitel díla:	MORAVIA CONSULT Olomouc a.s.		
Adresa:	Legionářská 1085/8, 779 00 Olomouc		
Kontakt:	T: +420 585 570 444 E: moravia@moravia.cz		
Zhotovitel objektu:	MORAVIA CONSULT Olomouc a.s.		
Adresa:	Legionářská 1085/8, 779 00 Olomouc		
Kontakt:	T: +420 585 570 444 E: moravia@moravia.cz		
Hlavní projektant (HIP):		Ing. Jiří Malina	Specialista: Ing. Michal Kasaj
Název stavby/akce:	Sanace nestabilního úseku Valašská Polanka - Horní Lideč v km 20,019 - 21,248		Označení investora: S622100167
Název části:	Kolejový svršek a spodek		Označení zhotovitele: 24-004-232-15
Název objektu/dílu části:	Horní Lideč – Vsetín, železniční svršek a spodek		Označení objektu/komplexu: objekty dle seznamu SK 00-00-02
Název přílohy:	Vtkový objekt v km 20,641-tvar, výztuž, detaily		Obsah přílohy: 2. 093
Název dílčí části přílohy:	Zpracovatel přílohy: Ing. Kamil Jordan		Stupeň dokumentace: DUSL+PDPS
Odpovědný projektant:	Ing. Kamil Jordan		Smluvní datum zpracování: 12.03.2025
Kraj:	Katastrální území: Lidečko [683671]		
Zlínský	Lidečko [683671]		
Stranové vyznačení:	Seznam dokumentace: Číslo: S 6 2 2 2 2 0 0 2 3 6 7 - P 0 P 0 S - D 2 2 0 2 -	Objekt: - S K 0 0 0 0 0 0 0 2 -	Příloha: - X 2 - - 0 9 3 - - 0 0 0
<small>DOKUMENT JE UPOVĚŘENÝ VŠEM OSOBAM PŘESLEJŠÍM SAMOVÝM ČÍSLOM ŽÁDÁNÍ, JEHO ČÍSLO NEMŮŽE BYT DLE ZÁKONA 151/2008 Sb. KOPÍROVÁNO NEBO INAK ROZŠŮBOVÁNO BEZ SOHLASU MORAVIA CONSULT, S.R.O.</small>			